

# Informationen zum Studienstart

Wintersemester 2024/2025



---

# Gut zu wissen,...

...wenn Sie Unterstützung  
benötigen.



**Andrea Kreuzer**  
(Beraterin)



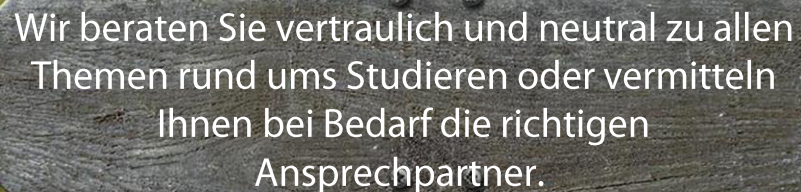
**Julia Kramer**  
(Teamassistentin)



**Zentrale  
Studienberatung**



Wir helfen bei der Navigation durchs Studium.  
[www.studienberatung.uni-bayreuth.de](http://www.studienberatung.uni-bayreuth.de)



Wir beraten Sie vertraulich und neutral zu allen  
Themen rund ums Studieren oder vermitteln  
Ihnen bei Bedarf die richtigen  
Ansprechpartner.



**Katja Schnürer**  
(Beraterin)



**Florian Hammon**  
(Berater)

# Der PULS Studiensusupport Ihrer Fakultät



Servicestelle für Prozessbegleitung und Unterstützung im Bereich Lehre und Studierende (PULS)

*Kostenfreies Angebot für Studierende aller Semester*

## Beratung

bei allen Fragen rund um Ihre Studiensituation

## Veranstaltungen

Praktische Werkzeuge für Studium und Beruf

## Studienqualität

Evaluation und Feedback



**Infos und Kontakt**

[www.puls.uni-bayreuth.de](http://www.puls.uni-bayreuth.de)



**Christoph Reihl**  
Fakultät I, MPI



**Lina Fürst**  
Fakultät II, BCG



**Sandra Kollenda-Storz**  
Fakultät III, RW



**Anke Nissels**  
Fakultät IV, SpLit



**Friederike Weismann**  
Fakultät V, KuWi



**Alexandra Heyer**  
Fakultät VI, Ing.



**Dr. Pia Kaul und Helke Biehl**  
Fakultät VII, LEG



Herzliches Willkommen in der Universitätsbibliothek

## Medien



- Ca. 2,4 Mio. Medien (online bzw. gedruckt): Bücher, Zeitschriften, Datenbanken
- Recherche via UB-Katalog

## Lernzonen



- 30 Lerngruppen-Arbeitsräume
- Vielfältige Lernumgebungen für Gruppenarbeit und individuelle Studien

## Arbeitsplätze



- Ca. 1.800 Arbeitsplätze, davon ca. 60 Computerarbeitsplätze
- Großzügige Öffnungszeiten der Teilbibliotheken (werktags z. T. bis 24:00 Uhr, Wochenendöffnung)

## Kursangebot



- Vielfältiges Kursangebot (vor Ort und online) zu effektiver Recherche und Literaturverwaltungsprogrammen
- Individuelle Beratungstermine und Selbstlernkurse

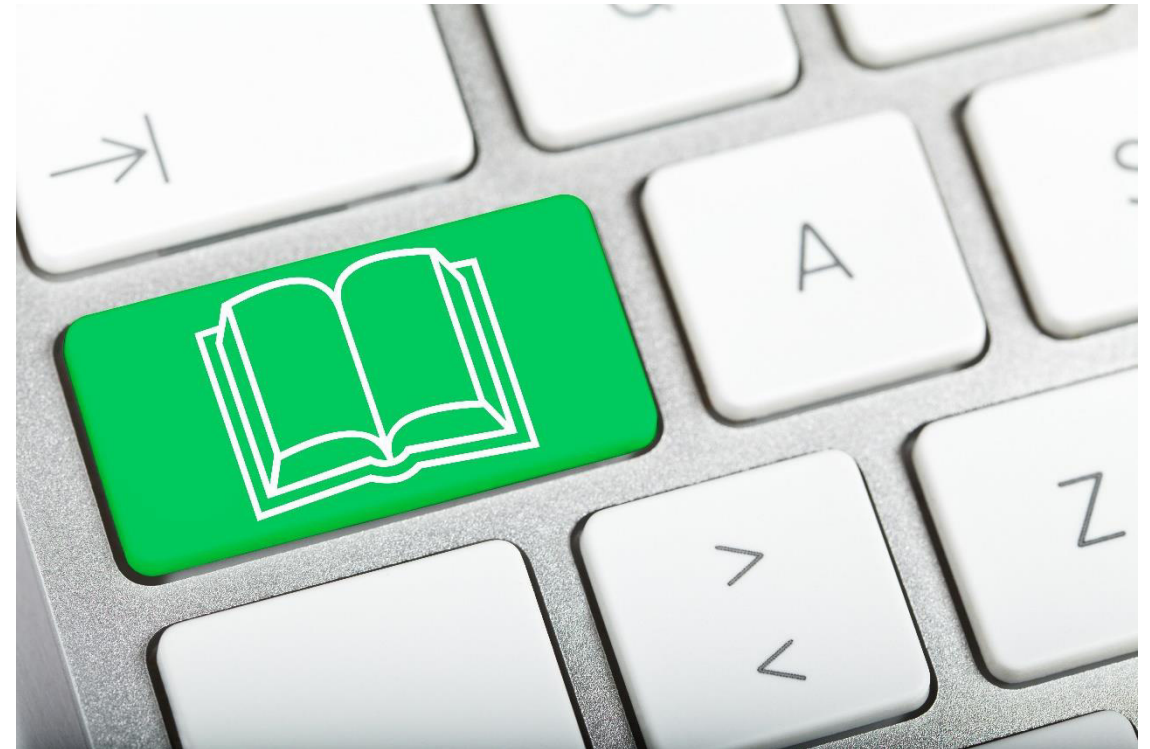
## Kontakt



Auskunft der Universitätsbibliothek  
auskunft.ub@uni-bayreuth.de  
0921/55-3420

## Aktuelle Informationen

- Webseite [www.ub.uni-bayreuth.de](http://www.ub.uni-bayreuth.de)
- [Newsletter](#) der UB (zur [Anmeldung](#))
- Kanal der UB in der [UBT App](#)



*istock.com/ardaguldogan*



# Herzlich willkommen im Schreibzentrum!

## Euer Coach für das wissenschaftliche Schreiben auf Deutsch und Englisch

**Ein kostenloses Angebot für Studierende aller Fakultäten  
(Schreib-Einsteiger\*innen und Schreiberfahrene)**

- Individuelles Feedback zu euren Schreibprojekten
- Kurzworkshops zum wissenschaftlichen Schreiben

Nähere Infos: [www.schreibzentrum.uni-bayreuth.de](http://www.schreibzentrum.uni-bayreuth.de)



# Ihr wollt wissen, wie Schreibberatung funktioniert und wie ihr davon profitieren könnt?

Dann kommt doch zu unserer **Infoveranstaltung**:

**Dienstag, 15.10.24 von 13.15-13.45 Uhr**  
**(H 13, NW I)**

Wir freuen uns auf euch!



# IT-SERVICEZENTRUM

Wir kümmern uns

*Herzlich Willkommen*

**im IT-Servicezentrum**

Gebäude NW II / [www.its.uni-bayreuth.de](http://www.its.uni-bayreuth.de)

# Unsere Dienste für Studierende

## Elektronische Identität



Mit Ihrer Zugangskennung, Bibliotheksnummer & Campuscard haben Sie an der Universität Bayreuth eine elektronische Identität, mit der Sie die Dienstleistungen des IT-Servicezentrums nutzen können.

## E-Mail



Mit Ihrem Exchange-Postfach stehen Ihnen neben E-Mail auch gemeinsame Kalender, eine Adress- und Kontaktverwaltung, sowie weitere nützliche Groupwarefunktionen zur Verfügung.

## ITS-Multimediaausleihe



Multimedialechnik für Veranstaltungen auf dem Campus, All-In-One-Geräte für kleinere Videokonferenzen, Equipment für die Produktion eines Lernvideos und vieles mehr kann im ITS kostenfrei ausgeliehen werden.

## MyFiles



Mit dem Cloud-Dienst können Daten & Dokumente, die in zentralen Datenspeichern gelagert sind, sich und anderen zur Ansicht und gemeinsamen Bearbeitung freigegeben werden.

## Drucken



Druckaufträge können Sie von Ihrem eigenen Rechner aus an vielen Druckstationen auf dem Campus oder in der ITS-Hausdruckerei über den Webshop beauftragen.

## Weitere Software



Wir bieten Ihnen innerhalb unserer Rahmenverträge kosten- und lizenzpflichtige Software als Kauf- oder Mietlizenz vergünstigt an.

## Microsoft 365



Microsoft 365 mit Microsoft Teams, allen Office-Programmen und 1TB OneDrive Cloudspeicher.

## Internet



Eduroam ermöglicht autorisierten Zugriff auf das WLAN Netzwerk der Uni und bietet somit eine kostenlose Verbindung ins Internet. Externen steht mit Bayern-WLAN ein offenes Netz zur Verfügung.

# Probleme oder Fragen? Wir helfen gern!



## Laptopsprechstunde



Die Laptopsprechstunde hilft bei folgenden Themen: Eduroam  
VPN/Proxy, FollowMe-Printing, Office 365 und Mail

### Öffnungszeiten:

Mo bis Do: 8.30 – 11.00 Uhr  
13.30 – 15.30 Uhr  
Freitag: 8.30 – 11.00 Uhr

**Kontakt:** [laps@uni-bayreuth.de](mailto:laps@uni-bayreuth.de)

**Anleitungen unter:** <https://laps.uni-bayreuth.de>

## PC-Garage



Bei größeren Problemen (z.B. Laptop fährt nicht mehr hoch, ext.  
Festplatte wird nicht mehr erkannt etc.) hilft die PC-Garage kostenlos.

### Öffnungszeiten:

Mo bis Do: 8.30 – 11.00 Uhr  
13.30 – 15.30 Uhr  
Freitag: 8.30 – 11.00 Uhr

**Kontakt:** [pc-garage@uni-bayreuth.de](mailto:pc-garage@uni-bayreuth.de)

## Anlaufstelle



Falls Sie sich nicht sicher sind, steht Ihnen für allgemeine  
Fragen auch die ITS-Anlaufstelle zur Verfügung:

### Öffnungszeiten:

Mo bis Do: 8.30 – 11.00 Uhr  
13.30 – 15.30 Uhr  
Freitag: 8.30 – 11.00 Uhr

**Kontakt:** [its-beratung@uni-bayreuth.de](mailto:its-beratung@uni-bayreuth.de)

Weitere Infos: <https://www.its.uni-bayreuth.de>


# vermitteln - verändern

becks- Büro des Beauftragten für  
behinderte und chronisch kranke  
Studierende  
Wölfelstraße 2, 95444 Bayreuth

Sie haben eine **Behinderung**, eine  
**Lernschwäche**, eine **psychische**  
**oder chronische Erkrankung?**

becks informiert Sie über  
Ihre **Rechte**, mögliche  
**Nachteilsausgleiche &**  
**weitere Möglichkeiten** für  
ein **chancengleiches Studium**.  
becks freut sich,  
Ihnen persönlich zu begegnen.



[becks@uni-bayreuth.de](mailto:becks@uni-bayreuth.de) · [becks.uni-bayreuth.de](http://becks.uni-bayreuth.de)  
 [becksbayreuth](https://www.facebook.com/becksbayreuth)

# Chancengleichheit & Diversity im Studium

Die Uni Bayreuth und das SWO Oberfranken bieten Ihnen Information, Beratung und Unterstützung zu den Themen:

- Behinderung und Inklusion
- Diskriminierung, Belästigung und Konflikte
- Familie und Studium
- Finanzierung des Studiums
- Geschlecht und sexuelle Identität
- Gesundheit und psychische Belastungen
- Internationale Studierende und Geflüchtete
- Religion und Weltanschauung.



[Alle Angebote online](#)

# Servicestelle Diversity

## Diversity im Studium

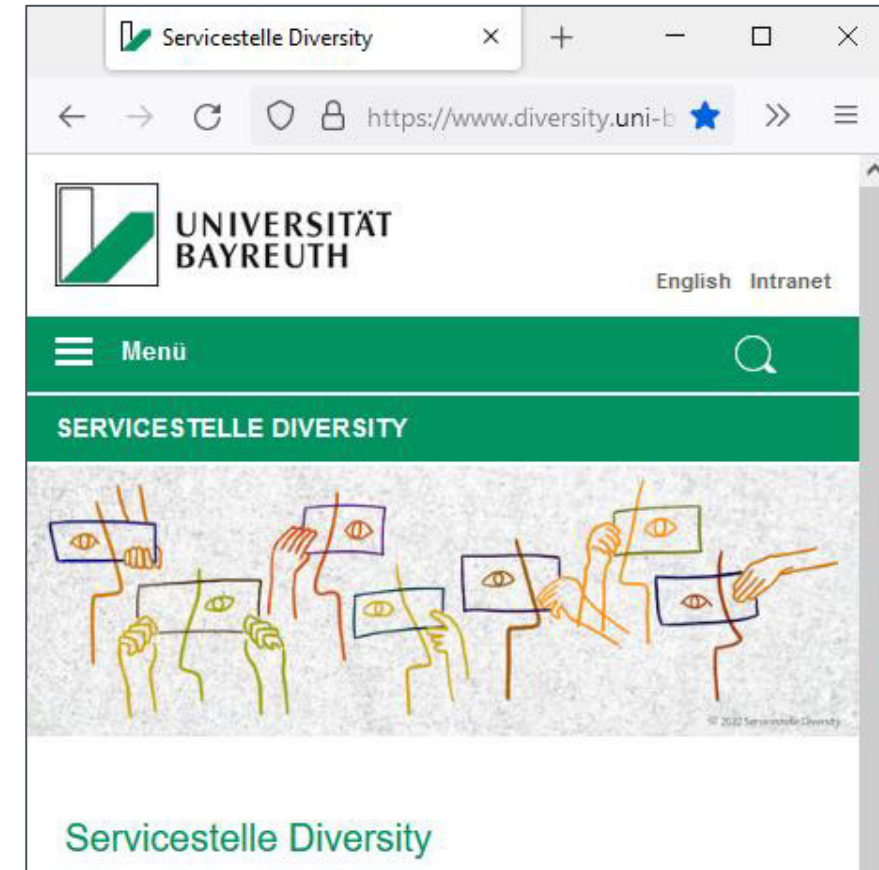
Wir bieten Ihnen Erstberatung zu allen Diversity-Themen in Ihrer Studiensituation und vermitteln Sie auf Wunsch weiter.

## Diskriminierung und Konflikte

Wir beraten Sie vertraulich zu Ihren Handlungsoptionen, Unterstützungsangeboten und Beschwerdemöglichkeiten.

## Empowerment und Vernetzung

Sie wollen, dass die UBT noch vielfältiger und gerechter wird? Nehmen Sie doch mit uns Kontakt auf!



[diversity.uni-bayreuth.de](https://www.diversity.uni-bayreuth.de)





★ Fachstudienberatung

★ Sozialberatung

★ KarriereService

★ Studierendenkanzlei

★ Sprachenzentrum

★ Familiengerechte Hochschule

PULS Studien-support

★ Fachschaften

Zentrale Studienberatung

International Office

Universitätsbibliothek

★ becks

★ Psychologische Beratung

★ Schreibzentrum

★ Prüfungsämter

★ Servicestelle Diversity

★ und viele mehr ...

Hilfe?!?

[www.universum.uni-bayreuth.de](http://www.universum.uni-bayreuth.de)

# Beste Rahmenbedingungen für Studierende



Wir unterstützen in allen Lebenslagen

## ✓ Mensaverpflegung

5 Mensen, 1 Cafeterien, 2 Kaffeebars, Essenzuschuss möglich, Mensacard-Aufladung über Konto möglich (Autoload)

## ✓ Wohnraum

1330 Wohnheimplätze in Bayreuth

## ✓ Studienförderung

BAföG und Studienabschlussdarlehen

## ✓ Kinderbetreuung

3 studentische Kinderkrippen in Bayreuth

## ✓ Beratungsangebote

Psychologische, Soziale, Rechts-Beratung...

## ✓ Kulturförderung

Förderung studentischer Kulturprojekte



# Beste Rahmenbedingungen für Studierende

Wir unterstützen in allen Lebenslagen



[www.studierendenwerk-oberfranken.de](http://www.studierendenwerk-oberfranken.de)

Wir sind für Sie da –  
Rufen Sie uns an oder schreiben Sie uns eine E-Mail!



---

...wenn Sie nach Stipendium  
suchen.

# Studienstiftung des deutschen Volkes

- Größtes und ältestes Begabtenförderungswerk in Deutschland
- Förderung leistungsstarker Studierender
- Prozedere: Selbstbewerbung mit Auswahltest
- **Wer kann sich für den Auswahltest anmelden?**
  - Studierende, die im Wintersemester im 1. oder 2. Studiensemester sind und zum ersten Mal und in Vollzeit studieren
  - Abiturnote/Studienfach spielen bei der Selbstbewerbung keine Rolle
- **Wie funktioniert die Anmeldung?**

Online von Mitte Januar bis Mitte Februar für den Auswahltest  
Genauere Fristen: [www.studienstiftung.de/selbstbewerbung](http://www.studienstiftung.de/selbstbewerbung)
- Flyer:  
[www.studienstiftung.de/pool/sdv/public/documents/SERVICE/Informationsmaterial/StSt-Flyer-Selbstbewerbung-131123.pdf](http://www.studienstiftung.de/pool/sdv/public/documents/SERVICE/Informationsmaterial/StSt-Flyer-Selbstbewerbung-131123.pdf)

...wenn Sie das Fernweh  
packt.

## Service des International Office (INO)

- Beratung und Betreuung zum Thema Auslandsaufenthalt (Studium, Sprachkurs, Praktikum) in Zusammenarbeit mit den Fakultäten und internationalen Partnern
- Welcome Services für internationale Studierende, Wissenschaftler\*innen und Gäste
- Betreuung internationaler Kooperationen
- Büro für internationale Alumni & Friends sowie Servicestelle Flucht & Migration

## Exzellenter Support vor Ort an strategischen Destinationen im Ausland durch:

- Gateway Offices: Shanghai, Melbourne, Bordeaux, *Boston*
- African Cluster Centres: Burkina Faso, Kenia, Nigeria, Südafrika
- Tanzanian-German Centre for Eastern African Legal Studies: Tansania

# Vorteile eines physischen/virtuellen Auslandsaufenthalts mit Unterstützung des INO:

- Verbesserung der Fremdsprachenkenntnisse
- Ausbau interkultureller Sensibilität und Kompetenz
- Vorteile auf dem Arbeitsmarkt
- Aufbau eines internationalen Netzwerks sowie  
Knüpfen von globalen Freundschaften
- Persönliche Weiterentwicklung





SPRACHENZENTRUM  
UNIVERSITÄT BAYREUTH



UNIVERSITÄT  
BAYREUTH



- SPRACHKURSE AM  
SPRACHENZENTRUM-

# DAS SPRACHENZENTRUM - ÜBERSICHT

## SPRACHANGEBOT

- AM SPRACHENZENTRUM (SZ) DER UBT KÖNNEN SIE AUS EINEM ANGEBOT VON ÜBER 230 SPRACHKURSEN IN ÜBER 20 SPRACHEN WÄHLEN. DAS KOMPLETTE ANGEBOT FINDEN SIE [HIER](#) UND UNTER [PUNKT \(1\) DER SPRACHE](#), FÜR DIE SIE SICH INTERESSIEREN.

## SPRACHKURSANMELDUNG

- DIE ANMELDUNG ZU DEN SPRACHKURSEN STARTET **NACH SPRACHE GESTAFFELT AM 16./17.OKTOBER**. BITTE INFORMIEREN SIE SICH RECHTZEITIG UNTER [PUNKT \(8\) DER SPRACHE](#), FÜR DIE SIE SICH INTERESSIEREN.

## EINSTUFUNGSTEST

- EVENTUELL IST DAS VORHERIGE ABLEGEN EINES EINSTUFUNGSTESTS NOTWENDIG. FÜR MEHR INFOS SIEHE NÄCHSTE SLIDE ODER [HIER](#).

## ANWESENHEITSPFLICHT

- IN ALLEN KURSEN DES SZ HERRSCHT [ANWESENHEITSPFLICHT](#). SIE DÜRFEN IN EINEM 4-SWS-KURS MAXIMAL 4 MAL UND IN EINEM 2-SWS-KURS MAXIMAL 2 MAL UNENTSCHULDBAR FEHLEN. BERÜCKSICHTIGEN SIE DIES BEI DER ORGANISATION IHRER PLANBAREN FEHLZEITEN (HOCHZEIT, PRAKTIKA, NEBENJOB, URLAUB).

# EINSTUFUNGSTESTS (ET)

## SIE BRAUCHEN KEINEN EINSTUFUNGSTEST, WENN... → DIREKTE KURSANMELDUNG ÜBER [CMLIFE](#).

- SIE NOCH KEINE VORKENNTNISSE HABEN (*ICH WILL BEI NULL STARTEN*) .
- SIE SCHON EINEN KURS AN DER UBT BESUCHT HABEN. (*ICH WILL DEN NÄCHSTEN KURS MACHEN.*)
- SIE EIN OFFIZIELLES SPRACHZERTIFIKAT (NICHT ÄLTER ALS 2 JAHRE) HABEN. → **LADEN SIE DEN NACHWEIS RECHTZEITIG [HIER](#) HOCH (ABSCHNITT (A), PUNKT (3))**
- SIE FOLGENDE ENGLISCHKURSE BESUCHEN WOLLEN: ANGLISTIK- UND LEHRAMTSKURSE, BUSINESS ENGLISH 1, VORSTUFENKURS JURA (GEMÄß JAPO §24), ENGLISH FOR ACADEMIC PURPOSES I (EAP I-KURSE), ENGLISH FOR THE WORKPLACE, INTERNATIONAL COMMUNICATION IN ENGLISH FÜR INCOMINGS

## WENN SIE EINEN EINSTUFUNGSTEST BRAUCHEN, ...

- MELDEN SIE SICH FÜR DAF, ENGLISCH, FRANZÖSISCH, SPANISCH, ITALIENISCH DIREKT [HIER](#) AN. **ANMELDEZEITRAUM: 4.10.-15.10 / ZEITRAUM DER ET: 10.-16.10.2024.**
- INFORMIEREN SIE SICH FÜR ALLE ANDEREN SPRACHEN [HIER](#).

...wenn Sie Ihre Karriere  
planen.

# Servicestelle KarriereService und Unternehmenskontakte (KUK)



**Claas Hinrichs**

Leitung



**Verena Marchl**

KarriereService



**Kirstin Freitag**

KarriereService für  
Deutschlandstipendiaten



**Susanne Weigelt**

Unternehmenskontakte  
und Deutschlandstipendien



**Stefanie Beyerlein**

Alumni Koordination

## Zentraler KarriereService – Servicestelle KUK

- Beratung rund um das Thema Übergang vom Studium in den Beruf
- Ansprechpartner für Studierende und Unternehmen
- Vernetzung von Studierenden und potentiellen Arbeitgebern
- Betreiber des KarrierePortals [ubt-career.de](http://ubt-career.de)

[www.karriereservice.uni-bayreuth.de](http://www.karriereservice.uni-bayreuth.de) und [www.ubt-career.de](http://www.ubt-career.de)

Dezentrale **PraktikantenServices** und **Studiensupport (Referent\*innen)** in den Fakultäten

- Richtlinien und Anerkennung von Pflichtpraktika
- Beratung zu fachspezifischen Fragen beim Übergang Studium und Beruf

## Angebote des KarriereService

- **Beratung zum Bewerbungsprozess** (Bewerbungsgestaltung, Tipps & Tricks, simulierte Vorstellungsgespräche) – **in Präsenz** und **virtuell**
- **Umfangreicher e-Learning-Kurs** „Beratungsangebot KarriereService & Unternehmenskontakte (KUK)“ (Terminbuchung, „How to“ Videos etc.)
- Fächerübergreifende Großveranstaltungen **KarriereForum** und **CareerDays**
  - Im Winter **6 Workshops & 1 Exkursion** vom **02.12.-12.12.2024** bei den **CareerDays**
  - Im Sommer ca. **100 Unternehmen** zum **KarriereForum** am **04.06.2025** auf dem Campus
  - **über 40 Unternehmensprofile** mit Kontaktdaten **permanent online**
- Rund 200 **BeyondBayreuth** Podcasts zur Berufsorientierung unter [www.beyondbayreuth.uni-bayreuth.de](http://www.beyondbayreuth.uni-bayreuth.de) und auf **Spotify**
- Zentrales **StellenPortal** für Studierende aller Fachrichtungen
- Aktuelle Informationen, Terminkalender, KUK Newsletter: [www.karriereservice.uni-bayreuth.de](http://www.karriereservice.uni-bayreuth.de) und im **KarrierePortal** [www.ubt-career.de](http://www.ubt-career.de) – Social Media: [www.instagram.com/ubt\\_career](https://www.instagram.com/ubt_career)



# Das Institut für Entrepreneurship & Innovation der Uni Bayreuth

Erste Anlaufstelle für

- Innovative Lehrformate
- Gründungsberatung
- Start-up-Events
- Co-Founder-Börse (Stellenportal)
- Netzwerkveranstaltungen
- Fragen zu Förderungen

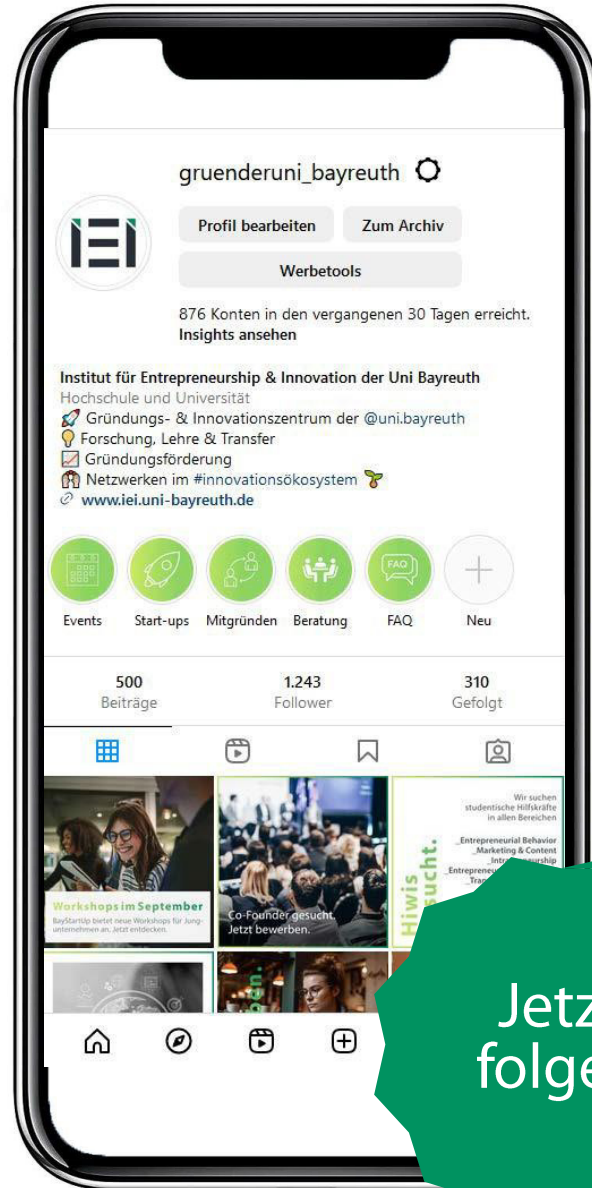
Jetzt  
anmelden



v.l.n.r. Philipp Baske, David Eder  
Veranstaltung: Bottles & Founders  
[www.iei.uni-bayreuth.de](http://www.iei.uni-bayreuth.de)



# Das Institut für Entrepreneurship & Innovation der Uni Bayreuth



Jetzt  
folgen

## Für dich erreichbar. Auf allen Kanälen.

- E-Learning-Portal
- LinkedIn
- Facebook
- Instagram
- YouTube
- Eventbrite
- Newsletter...

...wenn Sie Langeweile  
bekommen sollten ;-)

## BaySpo-Führungen:

- 18.10. um 10.00 Uhr
- 21.10. um 17.00 Uhr
- 22.10. um 16.30 Uhr

 **HOCHSCHUL  
SPORT** Bayreuth

 **UNIVERSITÄT  
BAYREUTH**



Gemeinsam fit durch  
das Wintersemester



Schnupperwochen  
vom 14. - 26.10. für  
Studierende &  
Beschäftigte

Infos zu Kursen &  
Anmeldung auf  
unserer Homepage  
und unseren Social  
Media Kanälen

 [hochschulsportbayreuth](https://www.instagram.com/hochschulsportbayreuth)

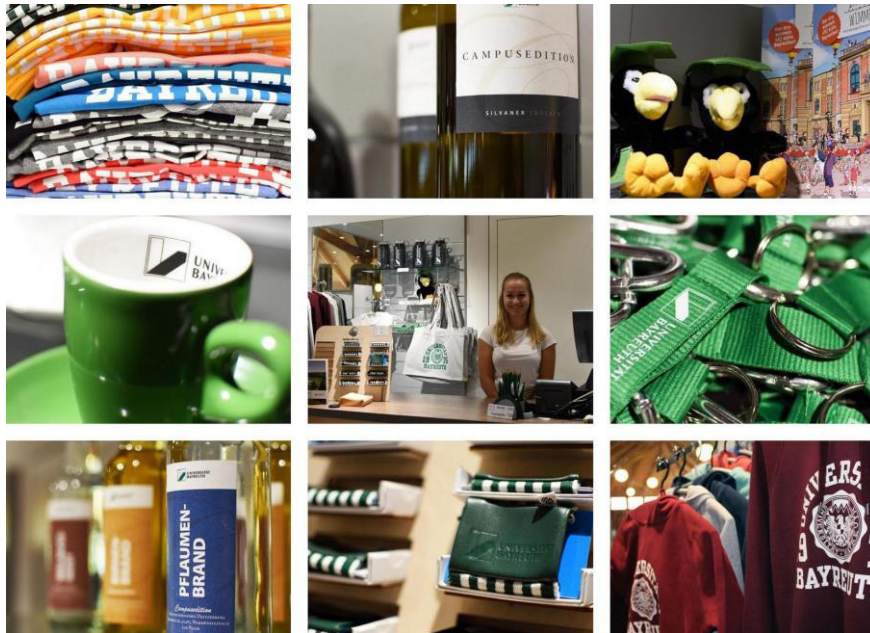
 [Hochschulsport Uni Bayreuth](https://www.facebook.com/Hochschulsport-Uni-Bayreuth)

 [hochschulsport@uni-bayreuth.de](mailto:hochschulsport@uni-bayreuth.de)

 [www.hochschulsport.uni-bayreuth.de](http://www.hochschulsport.uni-bayreuth.de)

 [hochschulsport.bayreuth](https://www.hochschulsport.bayreuth)

# Der Campus, der anzieht.



- Öffnungszeiten des Uni-Shops: Montag, Mittwoch & Freitag jeweils von 12:00-14:00 Uhr
- Große Auswahl an Uni-Accessoires, Kleidungsstücken und Geschenkartikeln
- **Rabatt-Aktion in den ersten beiden Vorlesungswochen: 10%** auf (nicht bereits reduzierte) Hoodies, T-Shirts, und Taschen
- Infos: <https://www.uni-bayreuth.de/uni-shop>

...wenn Sie up to date  
bleiben wollen ;-)

# Stadt, Land, Leben

## Das Veranstaltungsportal für die Region Bayreuth



Stadt  
Land  
Leben

# Wissen, was geht

Alle Events der Region auf einen Klick

[www.region-bayreuth.de](http://www.region-bayreuth.de)

HIER GEHT'S DIREKT  
ZUM VERANSTALTUNGSPORTAL

Bayerisches Staatsministerium für  
Wirtschaft, Landesentwicklung und Energie

Regionalmanagement  
Bayern

REGION  
BAYREUTH

## UNIKAT: Das Sommer- und Tanzevent der UBT



# Hol dir jetzt die UBT App!

UBT App für  
Apple:



UBT App für  
Android:



UNIVERSITÄT  
BAYREUTH

DIE CAMPUS-APP DER  
**UNIVERSITÄT BAYREUTH**

My Studies  
Uni Bayreuth

- Mensa
- Noten
- Kalender
- To-Dos
- Bibliothek
- Hochschulsport
- Erstsemesterbereich
- Links
- E-Learning
- Mail

Feed Mein Studium Karriere Einstellungen

App Store Google Play

**SICHER**

**EFFIZIENT**

**SMART**



Follow us! #UniBayreuth



Instagram



You Tube

XING<sup>®</sup>